



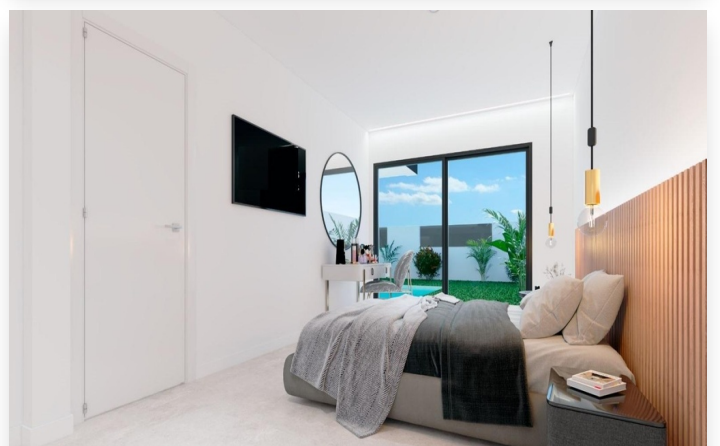


Verrijk je leven in San Pedro del Pinatar! Ontdek het perfecte samenspel van ruimte en luxe in deze nieuwbouvilla met prachtige tuin, veranda en privézwembad.

578.000 €

Costa Calida, San Pedro Del Pinatar Referentie: 23729  3  3  420m²  155m²





mail@azull.info
+32 3 3320024



Costa Calida, San Pedro Del Pinatar

Welkom in je exclusieve oase in San Pedro del Pinatar! Ontdek het perfecte samenspel van ruimte en luxe in deze nieuwbouwwilla, waar elk detail is ontworpen om jouw leefruimte te verfinaaien. De prachtige tuin, met een veranda en privézwembad, vormt het hart van je nieuwe thuis, een ruimte gewijd aan ontspanning en rust.

Binnen betreed je een open leefruimte, doordrenkt met natuurlijk licht, dankzij grote ramen die de woonkamer, eetkamer en keuken verbinden. Comfort ontmoet elegantie in deze functionele ruimte, waar je altijd verbonden blijft met de betoverende veranda.

Op de bovenverdieping vind je zorgvuldig ontworpen kamers, waaronder een royale slaapkamer met eigen badkamer en kleedkamer. De ligging van San Pedro del Pinatar aan de Mar Menor en de Middellandse Zeekust biedt een paradijs voor zeilliefhebbers en watersporters, terwijl de stranden en natuurlijke modderbaden een perfecte ontsnapping bieden.

Geniet van een gevestigde gemeenschap en een scala aan activiteiten, van indoor zwembaden tot sociale evenementen. Profiteer van de voordelen van de regio, zoals modderbaden en de nabijheid van het commerciële centrum Dos Mares. Ervaar het beste van wonen in deze unieke villa, op slechts 30 minuten van de luchthaven van Murcia/Corvera en een uur van Alicante. Ontdek een leven van luxe, comfort en betoverende locatie. Neem contact met ons op en maak deze exclusieve ervaring de jouwe!

Exclusieve villa te koop. Knappe villa nabij allerlei faciliteiten.

3 slaapkamers, 3 badkamers, 2 verdiepingen, ingerichte open keuken, airconditioning, parking, terrassen, tuin en privé zwembad.

Kenmerken:

Tuin