



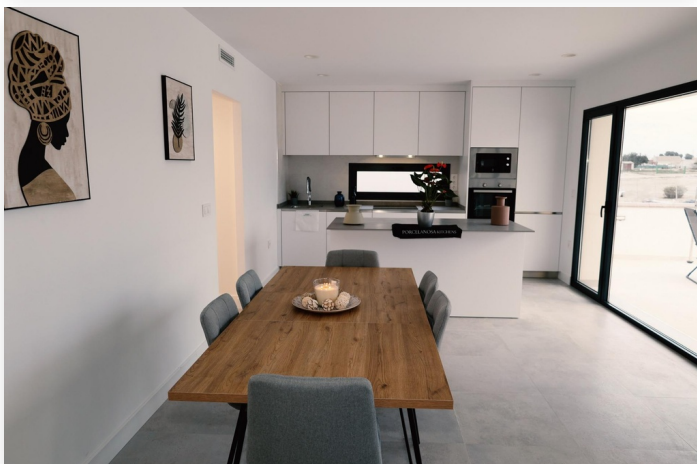


Holiday Home en venta en Fuente Álamo, Costa Calida

169.119 €

Costa Calida, Fuente Álamo Referencia: 28611  2  2  117m²  70m²



Costa Calida, Fuente Álamo

BUNGALOWS DE OBRA NUEVA EN FUENTE ALAMO, MURCIA

Residencial de obra nueva de bungalows en Fuente Álamo, Murcia.

Bungalows en planta baja con jardín privado y bungalows en planta alta con solarium privado.

Esta ubicación ofrece un entorno natural excepcional, alejado del bullicio de las grandes ciudades y de la presión turística de la costa. Además, nos comprometemos a trabajar desde una perspectiva de desarrollo sostenible, minimizando nuestro impacto medioambiental y maximizando la integración con la comunidad local. Aquí sus sueños de un estilo de vida tranquilo y sostenible se hacen realidad. Imagínese despertarse cada mañana en un entorno natural impresionante, rodeado de paisajes serenos y de la belleza única de la campiña murciana.

Los proyectos de nueva construcción priorizan la eficiencia energética, el uso de materiales respetuosos con el medio ambiente y la integración armoniosa con el entorno rural. Desde el diseño de la propiedad hasta la planificación del desarrollo para reducir nuestra huella de carbono y promover prácticas responsables en todas las operaciones.

Desarrollo dando prioridad a la eficiencia energética y la integración comunitaria para crear viviendas de alta calidad en armonía con el entorno natural.

Pre-instalación de sistema de aire acondicionado por conductos, frío / calor, instalación de máquinas en las opciones.

Sistema de video portero.

Puerta de acceso de seguridad lacada en color, con cerradura y herrajes de seguridad antivandálicos.

Armarios con maletero, forrados interiormente, lacados en blanco.

Muebles de Cocina no incluidos (opcional):

- Posibilidad de cualquier tipo de modificación por parte del cliente.
- Encimera de piedra.
- Fregadero de acero inoxidable, con grifería monomando Roca o similar.
- Placa vitrocerámica, campana extractora y horno eléctrico, de acero inoxidable. Balay o similar.

Sistema de placas solares fotovoltaicas, con depósito acumulador. Preinstalación de aire acondicionado por conductos, frío/calor, instalación de máquinas en opciones.

Posibilidad de realizar modificaciones en la vivienda, previa valoración aprobada por ambas partes.

Piscina privada opcional con coste adicional con iluminación nocturna sumergida y depuración con sistema de cloración salina.

Fuente Álamo de Murcia es una localidad y municipio de la Región de Murcia, al sur de España. Está situada a 22 km al noroeste de Cartagena y a 35 km al suroeste de Murcia.

La ciudad se encuentra en la cuenca del Mar Menor, rodeada por las sierras de Algarrobo, Los Gómez, Los Victorias y Carrascoy. El agua de estas montañas fluye hacia abajo en la Rambla de Fuente Álamo y luego en el Mar Menor.

Fuente Álamo se encuentra a 30 minutos del aeropuerto de Murcia - Corvera.

Características:

Cercado

Jardín



mail@azull.info
+32 3 3320024

Distancia:

Aeropuerto: 20 km

Tienda: 550 m

Golf: 6.2 km

Mar: 13 km

Restaurante: 500 m