



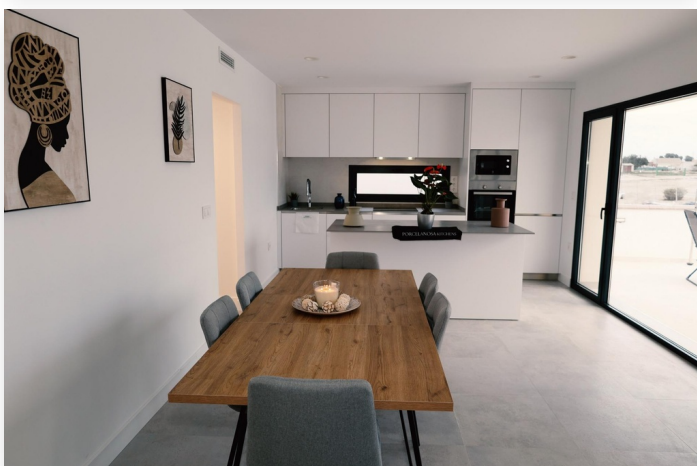


Vie idyllique et durable : découvrez les nouveaux appartements élégants à Murcie

169 119 €

Costa Calida, Fuente Álamo Référence: 28611  2  2  117m²  70m²



Costa Calida, Fuente Álamo

Bienvenue dans la nouvelle construction d'appartements élégants à Fuente Álamo, un endroit idyllique et serein dans la province de Murcie. Choisissez entre des appartements au rez-de-chaussée avec un jardin privé ou des appartements au dernier étage avec un généreux solarium – parfaits pour se détendre et profiter de la tranquillité.

Les maisons sont conçues avec un caractère durable et respectueux de l'environnement, avec une efficacité énergétique et une empreinte écologique minimale au centre. Ici, vous vivez en harmonie avec la nature, loin de l'agitation des grandes villes, tout en ayant accès aux commodités modernes. Le cadre paisible et la belle nature font de Fuente Álamo l'endroit idéal pour ceux qui recherchent un style de vie paisible et durable.

Chaque appartement est équipé de pré-installations économes en énergie pour la climatisation et les panneaux solaires photovoltaïques, d'un système d'interphone vidéo et d'une porte d'accès sécurisée avec fonctions anti-effraction. La cuisine en option est élégamment équipée avec des finitions de haute qualité, comme un plan de travail en pierre, un évier en acier inoxydable et des appareils de cuisson Balay ou une marque similaire.

Pour plus de luxe, une piscine privée peut éventuellement être ajoutée, dotée d'un éclairage et d'un système de chlore au sel pour une purification naturelle.

Fuente Álamo elle-même offre un emplacement unique : entourée d'impressionnantes chaînes de montagnes, à proximité immédiate de la Mar Menor et à seulement 30 minutes de l'aéroport de Murcia - Corvera. Découvrez l'équilibre parfait entre vie moderne et durable dans ces beaux appartements au cœur de Murcie.

Nouveaux appartements à vendre.

2 chambres, 2 salles de bains, cuisine ouverte équipée, installations en option et terrasse.

Spécification:

Clôturé

Jardin

Distance:

Aéroport: 20 km

Golf: 6.2 km

Restaurant: 500 m

Magasin: 550 m

Mer: 13 km