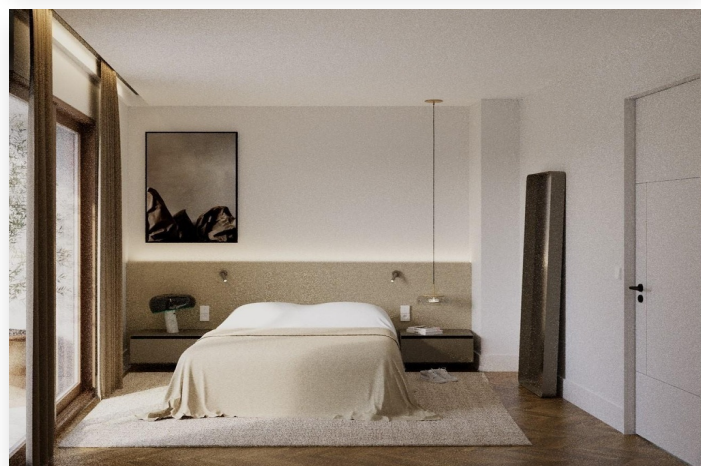
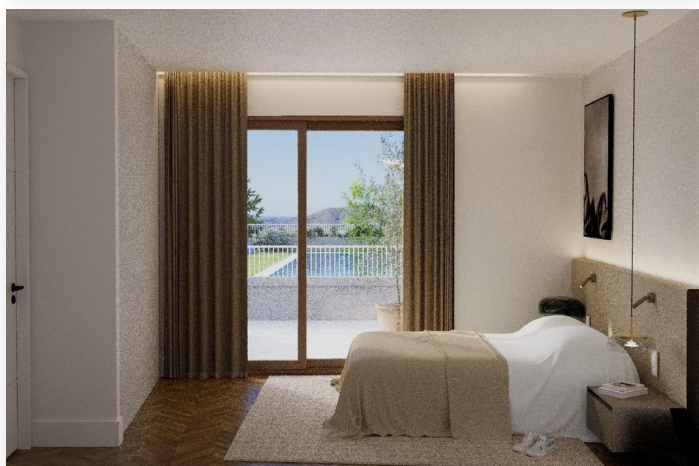


Apartamento en venta en Hondon de las Nieves, Costa Blanca

220.000 €

Costa Blanca, Hondon de las Nieves Referencia: 28655  2  2  93m²



Costa Blanca, Hondon de las Nieves

Exclusivos Apartamentos de Obra Nueva con Vistas a los Viñedos en Hondón de las Nieves

Viviendas Modernas en un Entorno Natural Único

Descubra esta nueva promoción de apartamentos en Hondón de las Nieves, un encantador pueblo situado en un hermoso valle rodeado de olivares y almendros. Este residencial ofrece 15 exclusivas viviendas de 2 y 3 dormitorios, todas diseñadas para ofrecer el máximo confort, eficiencia energética y unas impresionantes vistas a los viñedos del Vinalopó.

Ubicado en el Vinalopó Medio, este tranquilo enclave es ideal para quienes buscan un estilo de vida mediterráneo relajado, con fácil acceso a la naturaleza y a todos los servicios esenciales.

Características de Alta Calidad y Diseño Moderno

Cada apartamento ha sido diseñado con materiales de primera calidad y una distribución funcional, ofreciendo:

Espacios amplios y diáfanos, ideales para la vida moderna.

Cocinas completamente amuebladas con encimeras de granito.

Baños de alta gama con cisternas empotradas y sanitarios de primera calidad.

Eficiencia energética con sistema de aerotermia para agua caliente.

Preinstalación de aire acondicionado por conductos, garantizando confort en todas las estaciones.

Ventanas de aluminio con doble acristalamiento, proporcionando aislamiento térmico y acústico.

Puerta de entrada de seguridad reforzada para mayor tranquilidad.

Plaza de aparcamiento y trastero en sótano, incluidos en el precio.

Ascensor en el edificio, asegurando accesibilidad y comodidad.

Placas solares en la azotea para mejorar la eficiencia energética y reducir costes de mantenimiento.

Además, el residencial cuenta con una piscina comunitaria, perfecta para disfrutar del clima mediterráneo.

Ubicación Privilegiada en Hondón de las Nieves

Hondón de las Nieves es una localidad con gran tradición vinícola, famosa por su uva de mesa con denominación de origen Vinalopó. Rodeado por la Sierra de Crevillente, el entorno ofrece numerosas rutas de senderismo, espacios naturales y una rica oferta cultural e histórica.

Desde su nueva vivienda, tendrá acceso rápido a los principales puntos de interés de la zona:

Aeropuerto de Alicante – 30 km (30 minutos en coche)

Playas de Alicante – 35 km (35 minutos en coche)

Elche – 20 km (20 minutos en coche)

Parque Natural de Crevillente – 10 km (15 minutos en coche)

Campos de golf – 25 km (30 minutos en coche)

Un Hogar Ideal en la Costa Blanca

Disfrute de la tranquilidad del Valle del Hondón, sin renunciar a la proximidad de Alicante y Elche. Ya sea como residencia habitual, casa de vacaciones o inversión inmobiliaria, estos modernos apartamentos son una opción inmejorable.

Contacte con nosotros hoy mismo para más información o para concertar una visita.

Características:



mail@azull.info
+32 3 3320024

Cercado

Piscina comunitaria

Distancia:

Aeropuerto: 27 km

Tienda: 160 m

Golf: 13.5 km

Mar: 26 km

Restaurante: 130 m